

THERMO 2000

AGENT (E) SERVICE À LA CLIENTÈLE

Vous êtes reconnu pour votre professionnalisme, votre grand sens de l'organisation et vous aimez prendre des initiatives? Avoir un emploi avec horaire flexible, assurances collectives, régime épargne-retraite, et pleins d'autres avantages vous interpelle?

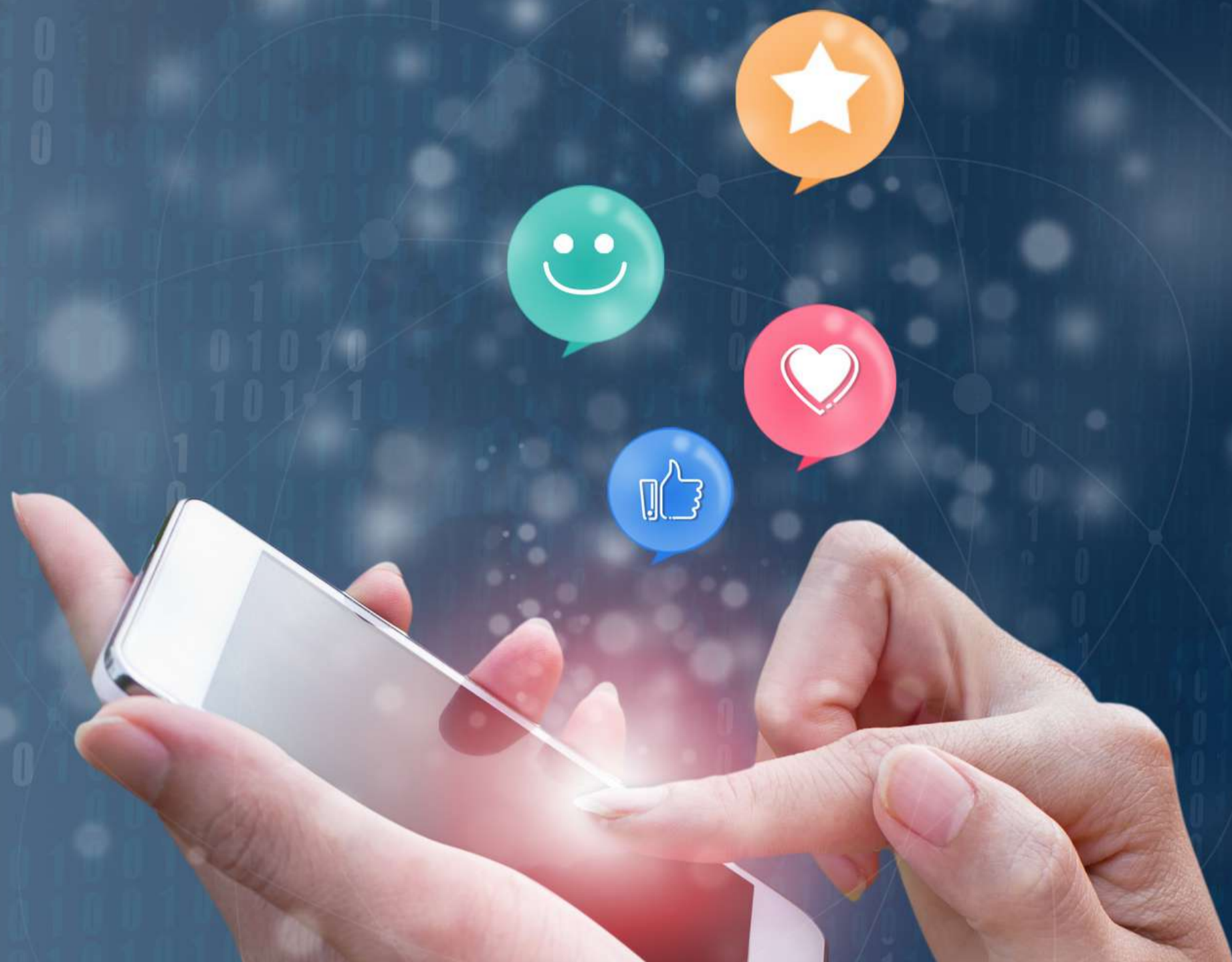
Si ce défi des plus stimulants vous intéresse, veuillez faire parvenir votre curriculum vitae en toute confidentialité à rh@thermo2000.com

Au plaisir de faire votre connaissance !

1-888-854-1111

500 9e Av, Richmond, Quebec J0B 2H0





L'Agent(e) évoluera au sein d'une équipe pour laquelle l'entraide et la collaboration sont des priorités. Elle aura comme principale responsabilité de supporter l'équipe en offrant un soutien à la réception et suivi des demandes clients tout en supportant l'équipe au niveau administratif et logistique.

VOTRE RÔLE

- Accueillir les clients, prendre les appels et effectuer les suivis par courriels.
- Effectuer les tâches liées aux commandes: entrée des commandes, suivi avec les clients, facturation, douanes et transports.
- Effectuer l'entrée de données, la rédaction et la mise en page de divers documents.
- Effectuer diverses tâches en support aux différents départements de l'entreprise.

ATOUPS

- Vous possédez un minimum de 3 ans d'expérience pertinente.
- Vous êtes bilingue (français et anglais).
- Vous maîtrisez l'environnement Windows et la Suite Office (Acomba un atout).
- Vous faites preuve d'un haut niveau de professionnalisme et êtes orienté clients.
- Vous aimez et avez une facilité à travailler en équipe et avec le public.
- Vous êtes autonome, organisé et avez une facilité à gérer les priorités.