

CHAUDIÈRE ÉLECTRIQUE ET  
CHAUFFE-EAU INSTANTANÉ COMBINÉS  
6 KW À 30 KW

# combomax109



COMMERCIAL



## L'ULTIME COMBINAISON

Obtenez un rendement optimal et profitez de multiples économies grâce à **COMBOMAX 109**. Une chaudière électrique destinée à la production d'eau chaude domestique qui peut aussi être jumelée à tout système de chauffage hydronique. Cet appareil pratiquement sans entretien est idéal en installation multilogement ou commerciale.



Équipements de chauffage  
haute performance

# combomax109

CHAUDIÈRE ÉLECTRIQUE ET  
CHAUFFE-EAU INSTANTANÉ COMBINÉS  
6 KW À 30 KW

COMMERCIAL

## Une combinaison sans compromis

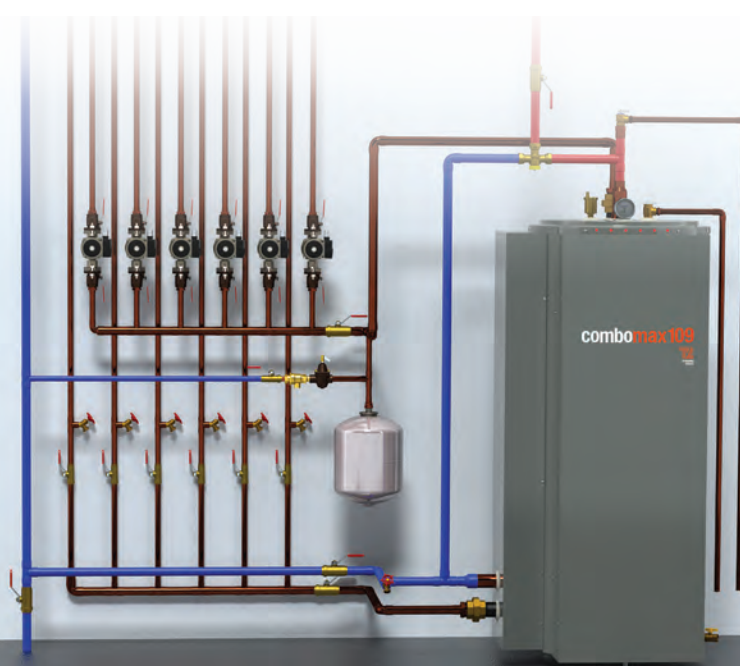
**COMBOMAX 109** est une chaudière électrique compatible avec tout système de chauffage hydronique et destinée à une installation multilogement ou commerciale. Son système de chauffe-eau instantané utilise le liquide caloporteur du système de chauffage accumulé dans le réservoir pour chauffer indirectement l'eau domestique en moins de 7 secondes. L'eau potable circule dans une tuyauterie de serpentins en cuivre complètement indépendante, raccordée au système de distribution d'eau courante. L'eau chaude est renouvelée à chaque demande, prévenant la formation de bactéries comme la légionelle, pour une qualité d'eau exceptionnelle.

## UN COMBINÉ D'ÉCONOMIES À TOUS LES NIVEAUX

**COMBOMAX 109** ne prend que l'espace d'un chauffe-eau commercial conventionnel. Son installation requiert moins d'espace, de matériaux et de main-d'œuvre comparativement à des produits installés séparément. Ce combiné offre aussi une durée de vie de plus de 30 ans, donc sans besoin de remplacer le chauffe-eau aux 7 à 10 ans. À noter que **COMBOMAX 109** peut être utilisé pour répondre uniquement à un besoin d'eau chaude domestique, même si aucun chauffage hydronique n'est présent.

Pratiquement sans entretien et garanti 10 ans, cet appareil est tout désigné là où une qualité d'eau et une durée de vie sont recherchées.

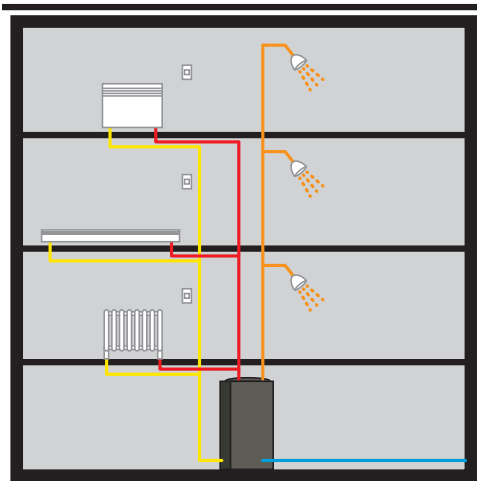
APPLICATION CHAUFFAGE  
ET EAU CHAUDE DOMESTIQUE  
6 logements





La combinaison chaudière électrique et chauffe-eau instantané permet une utilisation pour l'eau chaude domestique seulement ou jumelée au système de chauffage hydronique, afin de répondre à la demande d'un bâtiment multilogement ou commercial.

Pour desservir un plus grand nombre de logements, plusieurs unités de **COMBOMAX 109** peuvent être installées en parallèle.



■ Eau froide domestique      ■ Alimentation eau de chauffage  
■ Eau chaude domestique      ■ Retour eau de chauffage



## CARACTÉRISTIQUES STANDARDS

- 1- ENTRÉE EAU DE CHAUFFAGE
- 2- SORTIE EAU DE CHAUFFAGE
- 3- ALIMENTATION D'EAU FROIDE
- 4- SORTIE D'EAU CHAUDE DOMESTIQUE
- 5- SERPENTINS EN CUIVRE
- 6- COMPARTIMENT ÉLECTRIQUE
- 7- ÉLÉMENTS ÉLECTRIQUES
- 8- SOUPAPE DE SÛRETÉ POUR CHAUDIÈRE
- 9- ROBINET DE VIDANGE
- 10- PURGEUR D'AIR AUTOMATIQUE
- 11- INDICATEUR DE TEMPÉRATURE ET PRESSIION
- 12- POMPE DE RECIRCULATION
- 13- PATTES AJUSTABLES

**COMBOMAX 109** peut être installé en bi-énergie. Il peut se jumeler à une chaudière déjà en place afin d'alimenter le système de chauffage et l'eau chaude domestique de plusieurs logements.



APPLICATION EAU CHAUDE DOMESTIQUE SEULEMENT  
15 logements

## 240 VAC / 60 Hz / 1 phase<sup>1</sup>

Modèle	Puissance <sup>2</sup>			Éléments 240V	Stages	Alimentation électrique suggérée <sup>*</sup>		
	kW	BTU/h	Ampères <sup>3</sup>			Fil Cu	Fil Al	Disjoncteur
COMBOMAX 109-6	6	20 472	25,0	2 x 3 kW	2	8	6	40
COMBOMAX 109-8	8	27 296	33,3	1 x 3 kW + 1 x 5 kW	2	8	6	50
COMBOMAX 109-10	10	34 120	41,6	2 x 5 kW	2	6	4	60
COMBOMAX 109-12	12	40 944	50,0	4 x 3 kW	4	6	4	70
COMBOMAX 109-15	15	51 180	62,5	2 x 3 kW + 2 x 4,5 kW	4	6	4	80
COMBOMAX 109-18	18	61 416	75,0	4 x 4,5 kW	4	4	2	100
COMBOMAX 109-20	20	68 240	83,4	4 x 5 kW	4	3	2	110
COMBOMAX 109-24	24	81 888	100,0	4 x 6 kW	4	3	0	125
COMBOMAX 109-27	27	92 124	112,5	6 x 4,5 kW	6	1	00	150
COMBOMAX 109-30	30	102 360	125,0	6 x 5 kW	6	1	00	175

<sup>1</sup> Alimentation électrique 120/240 VAC ou 120/208 VAC 1 phase (L1-N-L2) à 3 conducteurs 90 °C avec mise à la terre.

<sup>2</sup> Multipliez par ,75 pour une alimentation à 208 VAC.

<sup>3</sup> Multipliez par ,867 pour une alimentation à 208 VAC.

## 600 VAC / 60 Hz / 3 phases<sup>1</sup>

Modèle	Puissance			Éléments 347V	Stages	Alimentation électrique suggérée <sup>*</sup>		
	kW	BTU/h	Ampères			Fil Cu	Fil Al	Disjoncteur
COMBOMAX 109-9	9	30 708	8,7	3 x 3 kW	1	14	12	15
COMBOMAX 109-13	13	44 356	12,5	3 x 4,5 kW	1	12	10	20
COMBOMAX 109-18	18	61 416	17,3	6 x 3 kW	2	10	10	30
COMBOMAX 109-22	22	75 064	21,2	3 x 3 kW + 3 x 4,5 kW	2	10	10	30
COMBOMAX 109-27	27	92 124	26,0	6 x 4,5 kW	2	8	6	40
COMBOMAX 109-30	30	102 360	28,9	6 x 5 kW	2	8	6	40

<sup>1</sup> Alimentation électrique 600 VAC 3 phases (L1-L2-L3) à 3 conducteurs 90 °C avec mise à la terre.

<sup>\*</sup> Le calibre des câbles et la capacité des disjoncteurs doivent être basés sur des normes d'installation précises conformes au National Electrical Code (NEC), au Code canadien de l'électricité (CCE) et aux codes locaux (le cas échéant).

## Production d'eau chaude domestique à 110 °F\* (gal US)

PUISSANCE kW	COMBOMAX 109	
	1 <sup>re</sup> heure	En continu
6	158	35
8	170	47
9	176	53
10	182	59
12	193	70
13	199	76
15	211	88
18	229	106
20	240	117
22	252	129
24	264	141
27	282	159
30	299	176

\* Entrée d'eau froide domestique à 40 °F et température d'eau de chauffage à 180 °F



VOLUME	125 gal US
POIDS	630 lb
PRESSION MAXIMALE	
• CHAUFFAGE	30 lb/po <sup>2</sup>
• EAU CHAUDE DOMESTIQUE	125 lb/po <sup>2</sup>
CONNEXIONS CHAUDIÈRE	2" NPT mâle
CONNEXIONS EAU POTABLE	2" sweat M

**GARANTIE DE 10 ANS**  
SUR LE RÉSERVOIR ET LES SERPENTINS

**GARANTIE DE 2 ANS**  
SUR COMPOSANTES ÉLECTRIQUES ET MÉCANIQUES



Thermo 2000 fabrique des équipements de chauffage haute performance pour l'eau chaude domestique et pour les systèmes hydroniques. Depuis 1978, les innovations développées par l'entreprise apportent des solutions durables à la fois pour les applications résidentielles, commerciales et institutionnelles.

THERMO 2000 Inc.  
500, 9<sup>e</sup> Avenue  
Richmond (Québec) J0B 2H0 Canada

1 888 854-1111 Sans frais  
819 826-5613 Téléphone

[thermo2000.com](http://thermo2000.com)